

Celle di Carico in Compressione Basso Profilo Nuova Serie New Series Low Profile Compression Load Cells

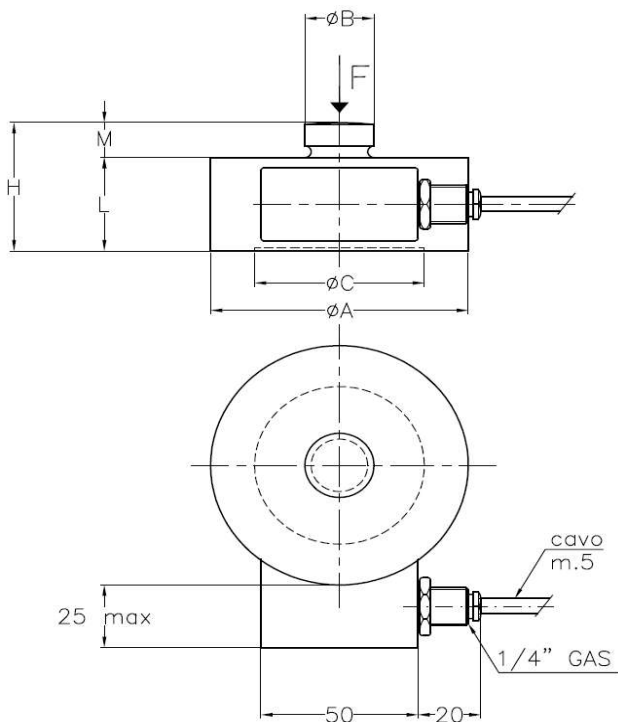
Modello CME



Dati Tecnici

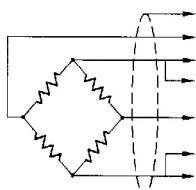
Dati Tecnici	Specifications	
Portate	Capacity	25 ÷ 1000 kN
Sensibilità nominale	Nominal Sensivity	2,0 mV/V +/-0.1%
Coeff. Temperatura di zero	Zero temperature coeff.	± 0,005 %F.S /°C
Coeff. Temperatura di F.S.	Span temperature coeff.	± 0,005 %F.S /°C
Errore combinato	Combined error	± 0,05 % F.S.
Ripetibilità	Repeatability	± 0,02 % F.S.
Creep a pieno carico (20')	Nominal load creep (20')	± 0,03 % F.S.
Resistenza di ingresso	Input resistance	700 ± 20 Ohm
Resistenza di uscita	Output resistance	700 ± 5 Ohm
Isolamento	Insulation	>5000 M Ohm
Alimentazione elettrica	Electrical excitation	2 ÷ 15 Vcc/ca
Compensazione in temp.	Compensated temp. Range	-10 ÷ +50°C
Temp. di funzionamento	Operating temp. Range	-20 ÷ +70°C
Sovraccarico ammesso	Safe overload	150 % F.S.
Sovraccarico di rottura	Ultimate overload	>300 % F.S.
Freccia massima a carico	Deflection at rated capacity	0,3 mm
Grado di Protezione	Protection degree	IP 67
Materiale	Material	Acciaio Inox
Funzionamento	Working	Flessione

Dimensioni / Dimensions (mm)



Modello	A	B	C	H	M	N	Out	Peso
	Ø	Ø	Ø				mV/V	kg.
CME 25 kN	82	22	54	44	12	1	2	1,5
CME 50 kN	82	22	54	44	12	1	2	1,5
CME 75 kN	82	22	54	44	12	1	2	1,5
CME 100 kN	82	22	54	44	12	1	2	1,5
CME 200 kN	126	35	79	54	14	1	2	4
CME 300 kN	126	35	79	54	14	1	2	4
CME 500 kN	164	60	94	80	20	1	2	10
CME 1000 kN	164	60	94	80	20	1	2	10

Schema elettrico Electrical connections



SCHERMO
 - SEGNALE (BIANCO)
 - ALIMENTAZIONE (NERO)
 - RIF. (MARRONE)
 + SEGNALE (VERDE)
 + ALIMENTAZIONE (ROSSO)
 + RIF. (BLU)

SHIELD
 - SIGNAL (WHITE)
 - EXCITATION (BLACK)
 - SENSE (BROWN)
 + SIGNAL (GREEN)
 + EXCITATION (RED)
 + SENSE (BLUE)