

Celle di carico in compressione a colonna nuova serie

New series column type compression load cells

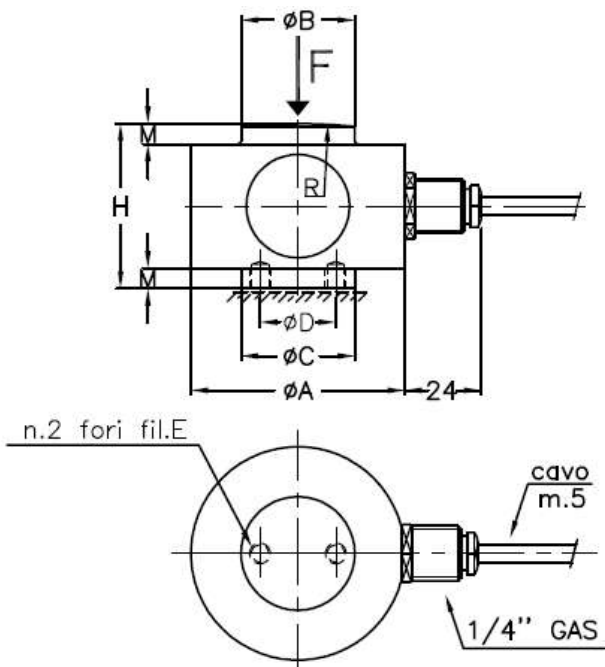
Modello CMH



Dati Tecnici

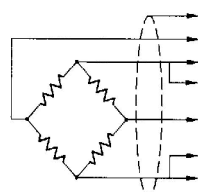
Dati Tecnici	Specifications	
Portate	Capacity	100 ÷ 1000 kN
Sensibilità nominale	Nominal Sensivity	2,0 mV/V +/- 0.1
Coeff. Temperatura di zero	Zero temperature coeff.	± 0,005 %F.S /°C
Coeff. Temperatura di F.S.	Span temperature coeff.	± 0,005 %F.S /°C
Errore combinato	Combined error	± 0,20 % F.S.
Ripetibilità	Repeatability	± 0,03 % F.S.
Creep a pieno carico (20')	Nominal load creep (20')	± 0,04 % F.S.
Resistenza di ingresso	Input resistance	350 ± 20 Ohm
Resistenza di uscita	Output resistance	350 ± 5 Ohm
Isolamento	Insulation	>5000 M Ohm
Alimentazione elettrica	Electrical excitation	2 ÷ 15 Vcc/ca
Compensazione in temp.	Compensated temp. Range	-10 ÷ +50°C
Temp. di funzionamento	Operating temp. Range	-20 ÷ +70°C
Sovraccarico ammesso	Safe overload	150 % F.S.
Sovraccarico di rottura	Ultimate overload	>300 % F.S.
Freccia massima a carico	Deflection at rated capacity	0,2 mm
Grado di Protezione	Protection degree	IP 67
Materiale	Material	Acciaio Inox
Funzionamento	Working	Compressione

Dimensioni / Dimensions (mm)



Modello	A	B	C	D	E	H	M	R	Out	Peso
	Ø	Ø	Ø						mV/V	kg.
CMH 100 kN	52	19,5	33	22	M6 X 1	48	6	80	2	0,8
CMH 250 kN	62	33	33	22	M6 X 1	48	6	160	2	1
CMH 600 kN	76	47	47	30	M8 X 1,25	48	6	300	2	1,4
CMH 1000 kN	82	61	61	40	M8 X 1.25	48	6	340	2	1,8

Schema elettrico Electrical connections



SCHERMO
 - SEGNALE (BIANCO)
 - ALIMENTAZIONE (NERO)
 - RIF. (MARRONE)
 + SEGNALE (VERDE)
 + ALIMENTAZIONE (ROSSO)
 + RIF. (BLU)

SHIELD
 - SIGNAL (WHITE)
 - EXCITATION (BLACK)
 - SENSE (BROWN)
 + SIGNAL (GREEN)
 + EXCITATION (RED)
 + SENSE (BLUE)