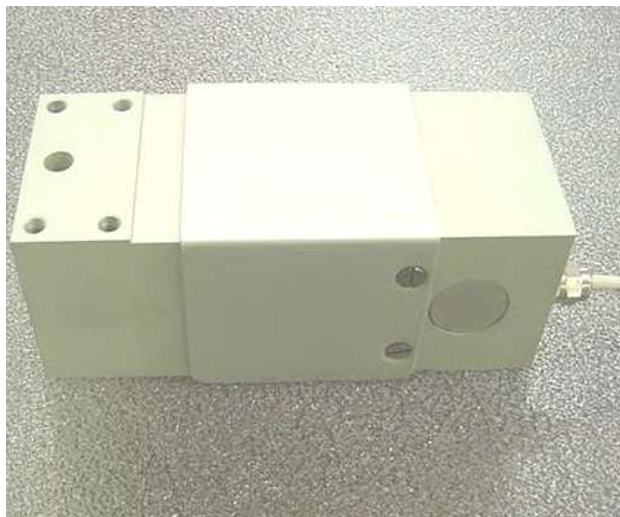


Celle di carico a zero centrale alta precisione

Higt performance off-center load cells

Modello OCF



Dati Tecnici

Portate
Sensibilità nominale
Coeff. Temperatura di zero
Coeff. Temperatura di F.S.
Errore combinato
Ripetibilità
Creep a pieno carico (20')
Resistenza di ingresso
Resistenza di uscita
Isolamento
Alimentazione elettrica
Compensazione in temp.
Temp. di funzionamento
Sovraccarico ammesso
Sovraccarico di rottura
Freccia massima a carico
Grado di Protezione
Materiale
Funzionamento

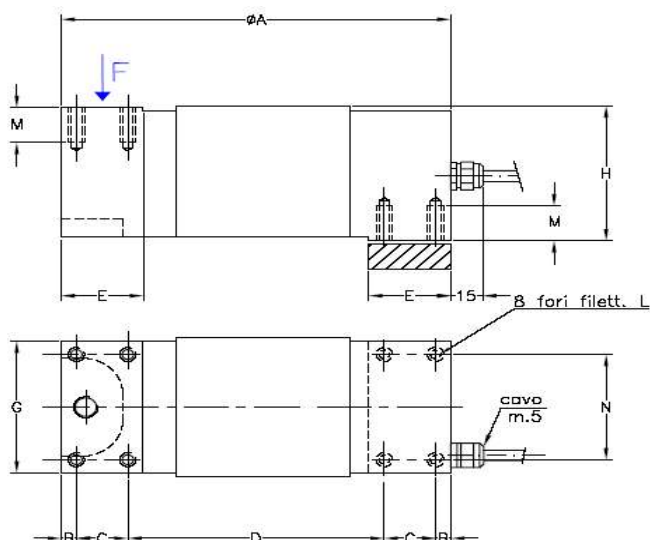
Specifications

Capacity
Nominal Sensivity
Zero temperature coeff.
Span temperature coeff.
Combined error
Repeatability
Nominal load creep (20')
Input resistance
Output resistance
Insulation
Electrical excitation
Compensated temp. Range
Operating temp. Range
Safe overload
Ultimate overload
Deflection at rated capacity
Protection degree
Material
Working

250 ÷ 5000 N
2,0 mV/V
± 0,005 %F.S /°C
± 0,005 %F.S /°C
± 0,05 % F.S.
± 0,01 % F.S.
± 0,02 % F.S.
350 ± 20 Ohm
350 ± 5 Ohm
>5000 M Ohm
2 ÷ 15 Vcc/ca
-10 ÷ +50°C
-20 ÷ +70°C
150 % F.S.
>300 % F.S.
0,4 mm
IP 66
Alluminio
Flessione

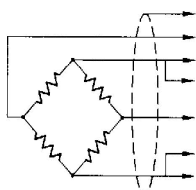
Dimensioni / Dimensions (mm)

Modello	A	B	C	D	E	G	H	L	M	N	Out mV/V	Peso kg.
OCF 250 N	190	7,5	25	125	40	75	76	M 8 X 1,25	20	60	2	2,3
OCF 500 N	190	7,5	25	125	40	75	76	M 8 X 1,25	20	60	2	2,3
OCF 1000 N	190	7,5	25	125	40	75	76	M 8 X 1,25	20	60	2	2,3
OCF 2000 N	190	7,5	25	125	40	75	76	M 8 X 1,25	20	60	2	2,3
OCF 5000 N	190	7,5	25	125	40	75	76	M 8 X 1,25	20	60	2	2,3



N.B. Dimensioni per applicazione di una piattaforma 800 * 800 mm

Schema elettrico Electrical connection



- SEGNALE (BIANCO)
- ALIMENTAZIONE (NERO)
- RIF. (MARRONE)
- + SEGNALE (VERDE)
- + ALIMENTAZIONE (ROSSO)
- + RIF. (BLU)
- SIGNAL (WHITE)
- EXCITATION (BLACK)
- SENSE (BROWN)
- + SIGNAL (GREEN)
- + EXCITATION (RED)
- + SENSE (BLUE)