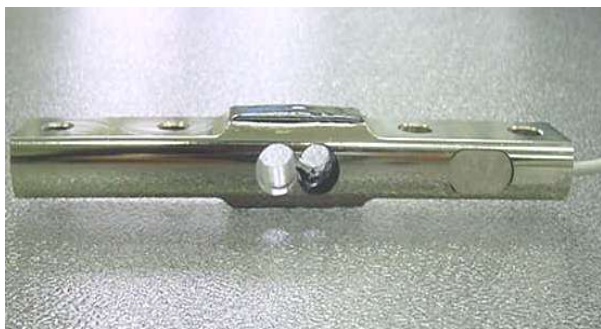


Celle di carico a zero centrale in acciaio inox

Stainless steel off-center load cells

Modello OCH



Dati Tecnici

Portate
Sensibilità nominale
Coeff. Temperatura di zero
Coeff. Temperatura di F.S.
Errore combinato
Ripetibilità
Creep a pieno carico (20')
Resistenza di ingresso
Resistenza di uscita
Isolamento
Alimentazione elettrica
Compensazione in temp.
Temp. di funzionamento
Sovraccarico ammesso
Sovraccarico di rottura
Freccia massima a carico
Grado di Protezione
Materiale
Funzionamento

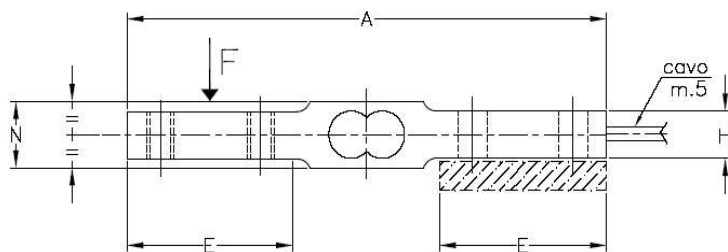
Specifications

Capacity
Nominal Sensivity
Zero temperature coeff.
Span temperature coeff.
Combined error
Repeatability
Nominal load creep (20')
Input resistance
Output resistance
Insulation
Electrical excitation
Compensated temp. Range
Operating temp. Range
Safe overload
Ultimate overload
Deflection at rated capacity
Protection degree
Material
Working

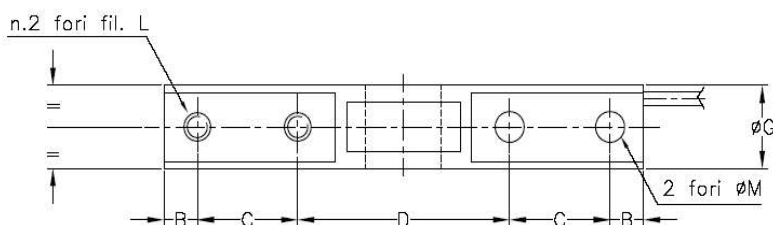
2,5 ÷ 10 kN
2,0 mV/V
± 0,005 %F.S /°C
± 0,005 %F.S /°C
± 0,10 % F.S.
± 0,02 % F.S.
± 0,03 % F.S.
350 ± 20 Ohm
350 ± 5 Ohm
>5000 M Ohm
2 + 15 Vcc/ca
-10 ÷ +50°C
-20 ÷ +70°C
150 % F.S.
>300 % F.S.
0,4 mm
IP 65
Acciaio Inox
Flessione

Dimensioni / Dimensions (mm)

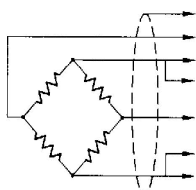
A	B	C	D	E	G	L	M	N	H	Out	Peso
						Ø	Ø			mV/V	kg.
215	15	45	95	75	35	M12 x 1,7	13	28	20	2	1,5
215	15	45	95	75	35	M12 x 1,7	13	28	20	2	1,5
215	15	45	95	75	35	M12 x 1,7	13	28	20	2	1,5



N.B. Dimensioni per applicazione di una piattaforma 350 * 350 mm



Schema elettrico Electrical connections



SCHERMO
- SEGNALE (BIANCO)
- ALIMENTAZIONE (NERO)
- RIF. (MARRONE)
+ SEGNALE (VERDE)
+ ALIMENTAZIONE (ROSSO)
+ RIF. (BLU)

SHIELD
- SIGNAL (WHITE)
- EXCITATION (BLACK)
- SENSE (BROWN)
+ SIGNAL (GREEN)
+ EXCITATION (RED)
+ SENSE (BLUE)