

# Celle di carico a perno Shaft load cells

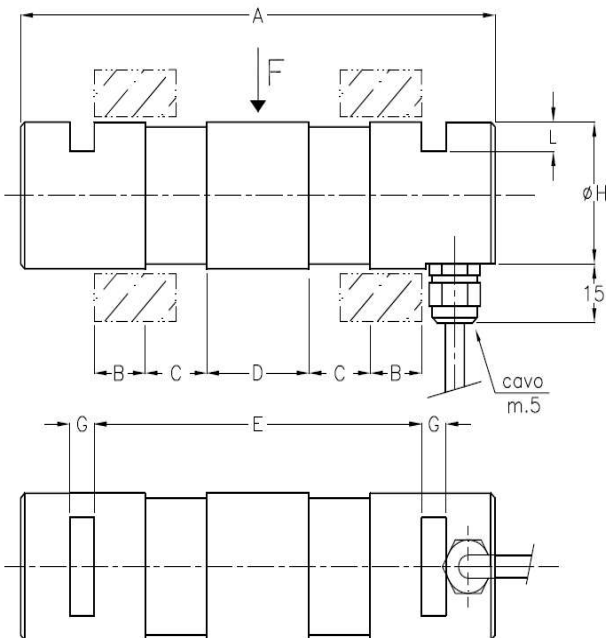
## Modello PRN - PRX



### Dati Tecnici

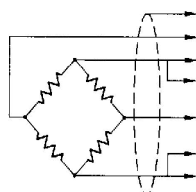
| Dati Tecnici               | Specifications               |                  |
|----------------------------|------------------------------|------------------|
| Portate                    | Capacity                     | 5 ÷ 1000 kN      |
| Sensibilità nominale       | Nominal Sensivity            | 1,0 mV/V +/- 0.1 |
| Coeff. Temperatura di zero | Zero temperature coeff.      | ± 0,005 %F.S /°C |
| Coeff. Temperatura di F.S. | Span temperature coeff.      | ± 0,005 %F.S /°C |
| Errore combinato           | Combined error               | ± 0,10 % F.S.    |
| Ripetibilità               | Repeatability                | ± 0,02 % F.S.    |
| Creep a pieno carico (20') | Nominal load creep (20')     | ± 0,03 % F.S.    |
| Resistenza di ingresso     | Input resistance             | 350 ± 20 Ohm     |
| Resistenza di uscita       | Output resistance            | 350 ± 5 Ohm      |
| Isolamento                 | Insulation                   | >5000 M Ohm      |
| Alimentazione elettrica    | Electrical excitation        | 2 + 15 Vcc/ca    |
| Compensazione in temp.     | Compensated temp. Range      | -10 + +50°C      |
| Temp. di funzionamento     | Operating temp. Range        | -20 + +70°C      |
| Sovraccarico ammesso       | Safe overload                | 150 % F.S.       |
| Sovraccarico di rottura    | Ultimate overload            | >300 % F.S.      |
| Freccia massima a carico   | Deflection at rated capacity | 0,4 mm           |
| Grado di Protezione        | Protection degree            | IP 65            |
| Materiale                  | Material                     | Acciaio Inox     |
| Funzionamento              | Working                      | Taglio           |

### Dimensioni / Dimensions (mm)



| Modello     | A   | B  | C  | D   | E   | G  | H   | L  | Out  | Peso |
|-------------|-----|----|----|-----|-----|----|-----|----|------|------|
|             |     |    |    |     |     |    | Ø   |    | mV/V | kg.  |
| PRN 5 kN    | 116 | 10 | 20 | 20  | 80  | 6  | 30  | 6  | 1    | 0,6  |
| PRN 10 kN   | 116 | 10 | 20 | 20  | 80  | 6  | 30  | 6  | 1    | 0,6  |
| PRN 20 kN   | 116 | 10 | 20 | 20  | 80  | 6  | 30  | 6  | 1    | 0,6  |
| PRN 40 kN   | 116 | 10 | 20 | 20  | 80  | 6  | 30  | 6  | 1    | 0,6  |
| PRX 50 kN   | 140 | 15 | 20 | 30  | 100 | 8  | 50  | 8  | 1    | 2    |
| PRX 100 kN  | 140 | 15 | 20 | 30  | 100 | 8  | 50  | 8  | 1    | 2    |
| PRX 200 kN  | 140 | 15 | 20 | 30  | 100 | 8  | 50  | 8  | 1    | 2    |
| PRX 400 kN  | 290 | 30 | 30 | 100 | 220 | 20 | 80  | 15 | 1    | 11   |
| PRX 600 kN  | 290 | 30 | 30 | 100 | 220 | 20 | 80  | 15 | 1    | 11   |
| PRX 800 kN  | 305 | 30 | 30 | 115 | 235 | 20 | 100 | 15 | 1    | 18,5 |
| PRX 1000 kN | 305 | 30 | 30 | 115 | 235 | 20 | 100 | 15 | 1    | 18,5 |

### Schema elettrico Electrical connection



SCHERMO  
 - SEGNALE (BIANCO)  
 - ALIMENTAZIONE (NERO)  
 - RIF. (MARRONE)  
 + SEGNALE (VERDE)  
 + ALIMENTAZIONE (ROSSO)  
 + RIF. (BLU)

SHIELD  
 - SIGNAL (WHITE)  
 - EXCITATION (BLACK)  
 - SENSE (BROWN)  
 + SIGNAL (GREEN)  
 + EXCITATION (RED)  
 + SENSE (BLUE)