

Celle di Carico Toroidale per Tiranti

Anchor Load Cells

Modello. ANK



Dati Tecnici

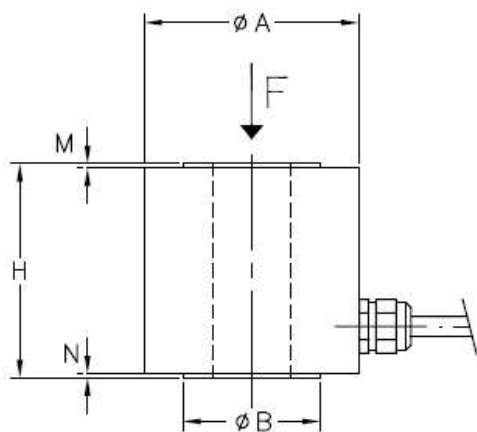
Portate
Sensibilità nominale
Coeff. Temperatura di zero
Coeff. Temperatura di F.S.
Errore combinato
Ripetibilità
Creep a pieno carico (20')
Resistenza di ingresso
Resistenza di uscita
Isolamento
Alimentazione elettrica
Compensazione in temp.
Temp. di funzionamento
Sovraccarico ammesso
Sovraccarico di rottura
Freccia massima a carico
Grado di Protezione
Materiale
Funzionamento

Specifications

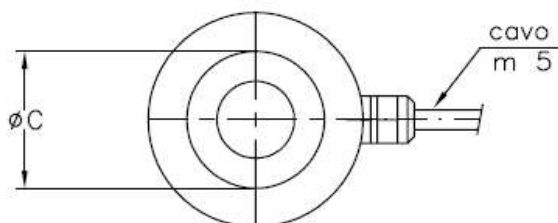
Capacity
Nominal Sensivity
Zero temperature coeff.
Span temperature coeff.
Combined error
Repeatability
Nominal load creep (20')
Input resistance
Output resistance
Insulation
Electrical excitation
Compensated temp. Range
Operating temp. Range
Safe overload
Ultimate overload
Deflection at rated capacity
Protection degree
Material
Working

200 – 300 kN
2,0 mV/V +/- 0,1 %
± 0,005 %F.S /°C
± 0,005 %F.S /°C
± 0,1 % F.S.
± 0,03 % F.S.
± 0,05 % F.S.
350 ± 20 Ohm
350 ± 5 Ohm
>5000 M Ohm
2 ÷ 15 Vcc/ca
-10 ÷ +50°C
-20 ÷ +70°C
150 % F.S.
>300 % F.S.
0,3 mm
IP 67
Acciaio Inox
Compressione

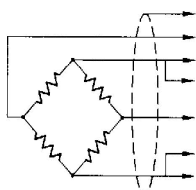
Dimensioni / Dimensions (mm)



Modello	A Ø	B Ø	C Ø	M	N	H	Out mV/V	Peso kg.
ANK 200 kN	50	18	32	1	1	50	2	1
ANK 250 kN	54	20	35	1	1	50	2	1
ANK 260 kN	60	25	39	1	1	50	2	1
ANK 300 kN	63	30	52	2	2	50	2	1



Schema elettrico



SCHERMO

- SEGNALE (BIANCO)
- ALIMENTAZIONE (NERO)
- RIF. (MARRONE)
+ SEGNALE (VERDE)
+ ALIMENTAZIONE (ROSSO)
+ RIF. (BLU)

SHIELD

- SIGNAL (WHITE)
- EXCITATION (BLACK)
- RIF. (BROWN)
+ SIGNAL (GREEN)
+ EXCITATION (RED)
+ RIF. (BLUE)