

# Celle di carico in trazione compressione a "esse" standard

## Standard tension - compression load cells at "es"

# Modello TRZ



### Dati Tecnici

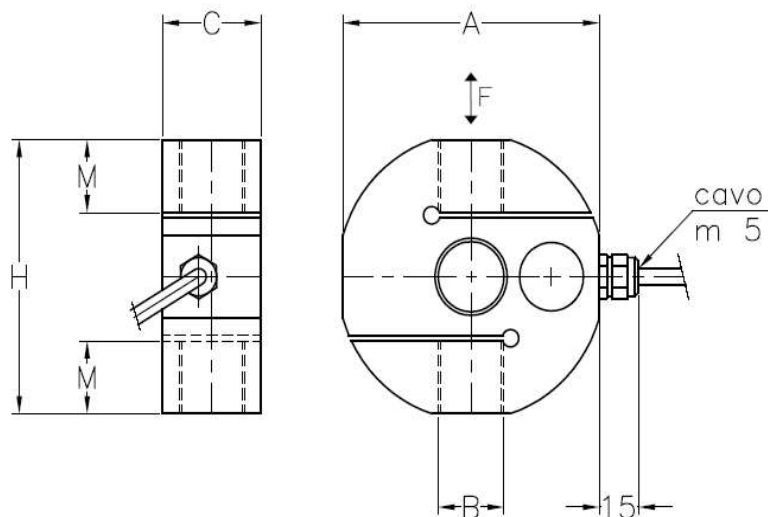
Portate  
Sensibilità nominale  
Coeff. Temperatura di zero  
Coeff. Temperatura di F.S.  
Errore combinato  
Ripetibilità  
Creep a pieno carico (20')  
Resistenza di ingresso  
Resistenza di uscita  
Isolamento  
Alimentazione elettrica  
Compensazione in temp.  
Temp. di funzionamento  
Sovraccarico ammesso  
Sovraccarico di rottura  
Freccia massima a carico  
Grado di Protezione  
Materiale  
Funzionamento

### Specifications

Capacity  
Nominal Sensivity  
Zero temperature coeff.  
Span temperature coeff.  
Combined error  
Repeatability  
Nominal load creep (20')  
Input resistance  
Output resistance  
Insulation  
Electrical excitation  
Compensated temp. Range  
Operating temp. Range  
Safe overload  
Ultimate overload  
Deflection at rated capacity  
Protection degree  
Material  
Working

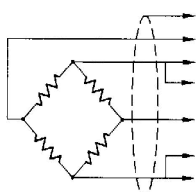
1 ÷ 100 kN  
2,0 mV/V +/- 0,1 %  
± 0,005 % F.S /°C  
± 0,005 % F.S /°C  
± 0,05 % F.S.  
± 0,02 % F.S.  
± 0,03 % F.S.  
350 ± 20 Ohm  
350 ± 5 Ohm  
>5000 M Ohm  
2 ÷ 15 Vcc/ca  
-10 ÷ +50°C  
-20 ÷ +70°C  
150 % F.S.  
>300 % F.S.  
0,3 mm  
IP 65 – 67  
Acciaio Inox  
Taglio

## Dimensioni / Dimensions (mm)



Modello	A	B	C	H	M	Protezione IP	Out mV/V	Peso kg.
TRZ 1 kN	61	M12 X 1.75	23	60	14	65	2	0,5
TRZ 2 kN	61	M12 X 1.75	23	60	14	65	2	0,5
TRZ 5 kN	78	M12 X 1.75	25	75	20	67	2	1
TRZ 10 kN	78	M12 X 1.75	25	75	20	67	2	1
TRZ 25 kN	78	M20 X 1,5	30	75	20	67	2	1,5
TRZ 50 kN	95	M24 X 2	30	90	23	67	2	2,5
TRZ 100 kN	130	M36 X 3	45	140	38	67	2	5

### Schema elettrico Electrical connection



SCHERMO  
- SEGNALE (BIANCO)  
- ALIMENTAZIONE (NERO)  
- RIF. (MARRONE)  
+ SEGNALE (VERDE)  
+ ALIMENTAZIONE (ROSSO)  
+ RIF. (BLU)

SHIELD  
- SIGNAL (WHITE)  
- EXCITATION (BLACK)  
- SENSE (BROWN)  
+ SIGNAL (GREEN)  
+ EXCITATION (RED)  
+ SENSE (BLUE)